

6902_LUZ EMERGENCIA HANCAR

FRONT PART

6902_Luz Emergencia Hancar Manual de instrucciones (Esp)



Por favor, lea las instrucciones atentamente antes de su primer uso, ya que contiene información relevante sobre la seguridad y el funcionamiento del producto y consérvelo para futuras consultas.

Aspectos generales de seguridad:

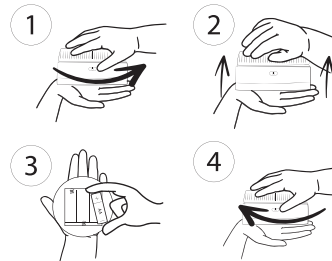
Este dispositivo no es un juguete, no estando destinado al uso infantil, ni de personas sin conocimiento, salvo que hayan tenido supervisión o instrucción relativa al funcionamiento del mismo. El producto cuenta con una base magnética que permite su adhesión a una superficie metálica. Por favor, no lo acerque a fuentes sensibles a las radiaciones magnéticas. No manipule el interior del dispositivo por sí mismo, salvo para el cambio de la batería, pues podría alterar los parámetros de emisión de luz requerida. En caso de rotura, deshágase de todas sus partes en un punto limpio. No mire directamente a la luz, pues podría causar ceguera temporal.

Batería:

Este dispositivo funciona con tres pilas alcalinas AA de 1.5 voltios tipo LR6 (incluidas). Para el cambio de la batería, por favor asegúrese que el tipo y voltaje sea el adecuado. Si no encuentra el mismo modelo de batería incluida en este dispositivo, se recomienda el uso de baterías Duracell Plus. Introduzca la batería siguiendo las instrucciones mostradas en el esquema. Es recomendable comprobar el estado de la batería de forma periódica, así como sustituir la misma tras 18 meses desde la colocación en el dispositivo, o cuando note que la luminosidad del dispositivo haya disminuido considerablemente.

Sustitución de la batería:

1. Sujete el dispositivo con ambas manos, y gire en el sentido de las agujas del reloj.
2. Separe la tapa del dispositivo.
3. Inserte las baterías en el dispositivo, respetando la polaridad indicada.
4. Coloque la tapa, y gire en sentido contrario a las agujas del reloj hasta que quede completamente ajustada.



Garantía:

Condicionada a los términos de conformidad con la normativa de aplicación.

Características y uso:

Este dispositivo es una luz de emergencia de funcionamiento autónomo que emite un intenso destello con un ángulo de 360 grados, visible en todas las direcciones a más de un kilómetro. Destinada al uso especial y exclusivo en seguridad vial para casos de parada de emergencia, avería y accidentes. Lleve el dispositivo siempre a su alcance, como en la guantera o en la maleta de su motocicleta. Colocar el producto sobre la superficie metálica más alta del vehículo y no coloque ningún objeto alrededor del mismo que pueda afectar a la emisión de la luz, y por tanto a su visualización. Este dispositivo es estático, por lo que se debe evitar posicionarlo en superficies poco estables o sometidas a movimientos y/o vibraciones, que podrían afectar a su correcta visibilidad y ocasionar su desprendimiento.

Funcionamiento:

Antes de su activación, compruebe que la batería se encuentre en buen estado. Pulse una vez el botón de encendido situado en el lateral del dispositivo. Coloque el mismo sobre la superficie metálica más alta del vehículo. Para apagarlo, vuelva a pulsar el botón de encendido.

Especificaciones técnicas:

Estabilidad Pila	18 meses
Activación	Manual
Estanqueidad	IP65
Resistencia al viento	+ 180Pa (18 m/sg)
Resistencia	IK04
Temperatura de uso	-10°C / +50°C
Uso	Exterior

Color	Amarillo Auto
Tipo de lámpara	LED alta intensidad
Intensidad	65 candelas efectivas
Visibilidad	Visibilidad 1 KM - 360°
Frecuencia	Entre 0.8-1Hz
Alimentación	3 pilas alcalinas AA 1.5 V LR6
Autonomía	2.5 horas

MADE IN PRC

El símbolo de referencia tanto en el producto como en su manual de usuario, indica que al final de la vida útil de los aparatos eléctricos y/o electrónicos, éstos deberán reciclarse por separado de sus residuos domésticos. Existen medios adecuados para recoger este tipo de material para su correcto reciclaje. Para obtener más información, póngase en contacto con la autoridad local.

Por la presente, Mko Catal Importaciones S.L. declara que este equipo radioléctrico es conforme con la Directiva 2014/53/UE. El texto completo de la declaración UE de conformidad está disponible en: www.makito.es (busque por referencia).

MKTO CATAL IMPORTACIONES S.L. B04267225
Ctra. De Huerca-Overa, s/n, 04640, Pulpi, Almería, Spain.

BACK PART

6902_Emergency Light User manual (Eng)



Read the instructions carefully before using this item for the first time, as it contains relevant information about the safety and operation of the product and keep it for future reference.

General safety information:

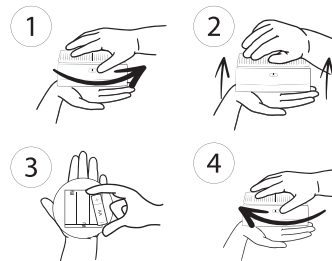
This device is not a toy. It is not intended to be used by children, or by inexperienced persons, unless they are under supervision or have received instructions about the operation of the device. This product has a magnetic base allowing it to be fixed to a metal surface. Do not place it near sources that are sensitive to magnetic radiation. Do not manipulate the inside of the device by yourself, unless you are changing the battery, as it could alter the necessary light emission parameters. In case of breakage, dispose of all parts correctly. Do not look directly at the light as this could cause temporary blindness.

Battery:

This device works with three 1.5 volt AA alkaline batteries type LR6 (included). To change the batteries, make sure the battery type and voltage is correct. If you cannot find the same branded batteries as the ones included in the device, it is recommended to use Duracell Plus batteries instead. Insert the batteries following the instructions shown in the diagram. It is recommended that you check the condition of the batteries regularly and change them after 18 months of placing them into the device, or when you notice a significant decrease in the brightness of the device.

Replacing the battery:

1. Hold the device with both hands and turn the top cover in a clockwise direction.
2. Remove the cover from the device.
3. Insert the batteries according to the polarity indicated.
4. Replace the lid and turn it anticlockwise until it is completely closed.



Guarantee:

Terms and conditions in accordance with applicable regulations.

Characteristics and use:

This device is an independent emergency light that emits an intense flash at a 360° angle, visible in all directions more than one kilometer away. It is intended for special and exclusive use in road safety, for cases of an emergency stop, breakdown and accidents. Always keep the device within easy reach, such as in the glove compartment of your car or in your motorcycle top box.

Place the device on a metal surface, on the highest part of the vehicle. Do not place any objects around it that may affect the emission of light and its performance. This device is static, avoid placing it on unstable surfaces or on areas subject to movement and/or vibration, which could affect its visibility and cause it to fall off.

Function:

Before using, check that the battery is in good condition. Press the power button once, situated on the side of the device. Place the device on a metal surface, on the highest part of the vehicle. To turn it off, press the power button again.

Technical Specifications:

Battery Life	18 months
Activation	Manual
Water tightness	IP65
Wind resistance	+ 180Pa (18 m/sg)
Impact protection	IK04
Temperature use	-10°C / +50°C
Use	Exterior

Colour	Yellow Auto
Type of light	High intensity LED
Intensity	65 candela effective
Visibility	Visibility 1 KM - 360°
Frequency	Between 0.8-1Hz
Energy source	3 alkaline batteries AA 1.5 V LR6
Battery life	2.5 hours

MADE IN PRC

This symbol both in the product and its user manual indicates that at the end of the devices electrical life, it should be recycled separately from your household waste. There are adequate means to dispose of this material for proper recycling. For more information, contact your local authorities.

Hereby, Mko Catal Importaciones S.L. declares that this radio equipment is in compliance with Directive 2014/53/EU. The full text of the UE declaration of conformity is available at: www.makito.eu (search on reference).

MKTO CATAL IMPORTACIONES S.L. B04267225
Ctra. De Huerca-Overa, s/n, 04640, Pulpi, Almería, Spain.